



# REDLEITNER

## Gemeindenachrichten

HERAUSGEBER: GEMEINDE REDLEITEN

Amtliche Mitteilung; Folge: 5/2013



Weitere Fotos von den verschiedenen Veranstaltungen in unserer Gemeinde finden Sie auf unserer Homepage [www.redleiten.ooe.gv.at](http://www.redleiten.ooe.gv.at) unter Leben in der Gemeinde/Bildergalerie

**Impressum:** Erscheinungsort: 4873 Redleiten, Erscheinungspostamt: 4875 Redleiten, Eigentümer, Herausgeber und Verleger: Gemeindeamt Redleiten. Für den Inhalt verantwortlich: Bgm. Johannes Wenninger.  
Druck: eigener Abzug  
Blattlinie: Offizielles Mitteilungsblatt der Gemeinde Redleiten für kommunale Information und Lokalberichte, Auflage: 200

# REDLEITEN aktuell

## Herzlichen Glückwunsch... zum Geburtstag:

Krammer Johann 73 Jahre  
 Pillichshammer Josef 76 Jahre  
 Hutterer Friedrich 72 Jahre  
 Rada Franz 79 Jahre  
 Purrer Maria 72 Jahre  
 Hutzl Wendelin 70 Jahre  
 Kaineder Franziska 90 Jahre  
 Hochrainer Anton 79 Jahre  
 Ak Muzaffer 73 Jahre

.....

## zur Auszeichnung:



Die Marktgemeinde  
 Frankenburg wür-  
 digte *Maria Seifrieds-  
 berger* für ihre 30-  
 jährige! Leitung des  
 Kirchenchores  
 Frankenburg mit  
 dem **Goldenen Eh-  
 renzeichen der**

## Gemeinde Frankenburg.

Herzlichen Glückwunsch zu dieser be-  
 sonderen Auszeichnung!

.....

## Ergebnis Nationalratswahl 2013 in der Gemeinde Redleiten

Partei	Stimmen	Prozent
SPÖ	75	26,60
ÖVP	72	25,53
FPÖ	76	26,95
BZÖ	10	3,55
GRÜNE	18	6,38
FRANK	17	6,03
NEOS	12	4,26
PIRAT	1	0,35
KPÖ	0	0,00
CPÖ	0	0,00
WANDL	1	0,35

<b>Wahlberechtigte</b>	391	
<b>Ausgegebene Wahlkar- ten</b>	35	8,95 %
<b>Abgegebene Stimmen</b>	294	75,19 %
<b>Gültige Stimmen</b>	282	95,92 %
<b>Ungültige Stimmen</b>	12	4,08 %

## Alle Termine auf einen Blick

Datum	Uhrzeit	Beschreibung
Fr. 08.11.13	19.00	<a href="#">Hundehalter-Sachkundekurs</a> , GH Preuner
Do. 14.11.13	11.00 - 12.00	Agrar- und Baufoliensammlung, ASZ Frankenburg
Fr. 22.11.13	19.30	<a href="#">Gemeinderatssitzung</a>
Do. 28.11.13	ab 8.30	Mutter-Kind-Frühstück, GH Adambauer
Do. 28.11.13	14.00 - 14.30	Mutterberatung (Erdgeschoß Landesmusikschule)
Fr. 29.11.13	18.30 - 20.00	Gang in den Advent, Treffpunkt Kirchenplatz, PGR, KFB, KMB
Sa. 30.11.13	ab 16.30	7. Redleitner Advent mit Weihnachtsmarkt und Besuch vom Nikolaus
Do. 05.12.13	19.30	Gemeinderatssitzung
Do. 19.12.13	ab 8.30	Mutter-Kind-Frühstück, GH Adambauer

## Agrar- und Baufoliensammlung Herbst 2013

**14. November 2013 von 11.00 – 12.00  
im ASZ Frankenburg**

### Das wird angenommen:

Rundballenwickelfolie, Fahrsilofolien, Gemüsefolien, Baufolien, Abdeckfolien, Düngemittelsäcke.

Netze und Schnüre bitte getrennt anliefern.

### Biomüllsäcke

Zur Entsorgung von Bioabfällen können ab sofort Biomüllsäcke verwendet werden, wenn Küchenabfälle nicht ordnungsgemäß eigenkompostiert werden können.



Die Biomüllsäcke sollten jedenfalls für jene Abfälle verwendet werden die nicht auf den Kompost gehören, z.B. Fleischreste, verdorbene Lebensmittel und Speisereste, Papierschentücher und Küchenrolle, verfaultes Obst und samen tragendes Unkraut.

Die 14-Liter-Biosäcke sind im ASZ sowie bei uns am Gemeindeamt zum Preis von € 1,50 zu erwerben und können im ASZ zu den Öffnungszeiten wieder abgegeben werden.

### Textiliensäcke

Textiliensäcke für die Altkleidersammlung sind am Gemeindeamt bzw. im ASZ kostenlos erhältlich und können jederzeit zu den Öffnungszeiten im ASZ Frankenburg abgegeben werden.

Altstoffsammelzentrum Frankenburg - Öffnungszeiten	
Montag	7:30 - 12:00 Uhr
Dienstag	7:30 - 18:00 Uhr
Freitag	7:30 - 18:00 Uhr

## Erhöhung der Einkommensgrenze bei der Schulbeginn- und Schulveranstaltungs-hilfe

LH-Stv. Franz Hiesl hat eine Erhöhung der Einkommensgrenze bei den beiden Förderungen in der Landesregierung ab dem heurigen Schuljahr erreicht.

Der bisherige Sockelbetrag wird von 800 Euro auf 1000 Euro angehoben. Dies bedeutet bei einer Familie mit zwei Elternteilen und drei Kindern eine Erhöhung der Einkommensgrenze um fast 8000 Euro (Jahresnettoeinkommen). "

Die neuen Einkommensgrenzen gelten bereits ab diesem Schuljahr für Anträge auf die Schulbeginnhilfe (bei erstmaligem Eintritt in die Pflichtschule) bzw. Schulveranstaltungsbeihilfe (wenn mindestens zwei Kinder an mehrtägigen Schulveranstaltungen wie Schikurse, Landschul- oder Sportwochen; in Summe mind. 8 Tage; teilnehmen).

Formulare sind in der Schule bzw. am Gemeindeamt erhältlich.

### „Mach dich sichtbar“ mit reflektierenden Armbändern



Fußgängerinnen und Fußgänger werden bei Dunkelheit und winterlicher Witterung häufig zu spät wahrgenommen. Daher ist es besonders wichtig, sich bei schlechter Sicht gut sichtbar zu machen.

**Holen Sie sich bei uns am Gemeindeamt die kostenlosen reflektierenden Armbänder und tragen Sie zu mehr Sicherheit im Straßenverkehr bei.**

### „Achtsam durch den Tag...“

*Achtsamkeitspraxiskurs* mit 10 Abenden und Übungsvorschläge für zu Hause.

*Lebensqualität fördern – Stress bewältigen*  
Durch das bewusste Leben und Erleben des Augenblicks.

Ort: Kindergarten Regenbogenhaus,  
4873 Frankenburg

Termin: ab 9.12.13, jeweils Montag, 10 x  
Zeit: 19.15 – 20.30 Uhr

Kosten: 70,00 Euro

Leitung: Mag. Renate Bukovski, MSc  
Anmeldung bitte persönlich unter:

Mag. Renate Bukovski, mail:  
r.bukovski@gmx.at, Tel. 0664/4241398,  
www.bukovski.at

## Neue Wohnanlage in Redleiten

Der Gemeinderat hat beschlossen, mit der Siedlungsgenossenschaft OWG einen Baurechtsvertrag für 99 Jahre abzuschließen. Die OGW hat großes Interesse neben dem Feuerwehrhaus ein mehrgeschossiges Wohnhaus zu errichten. So wie es derzeit aussieht kann dieses Objekt mit 11 Wohnungen bis Ende 2015 fertig gestellt sein.

In den vorläufigen Plan kann beim Gemeindeamt jederzeit Einsicht genommen werden.

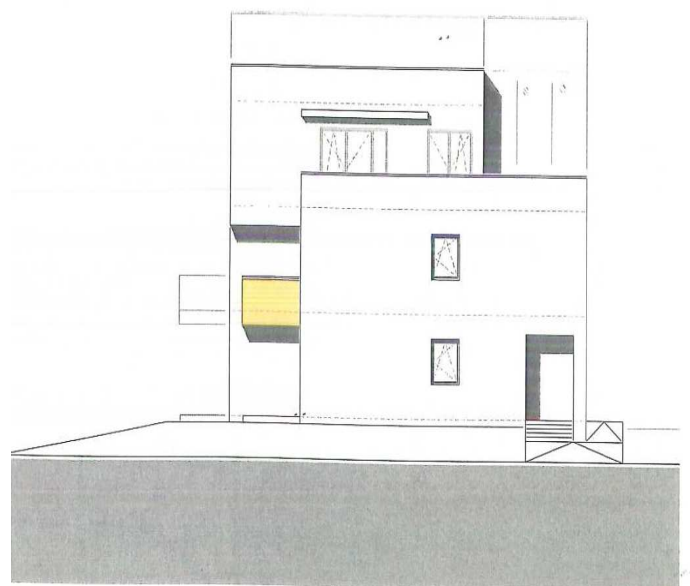
Wer Interesse hat, kann sich bereits jetzt unverbindlich vormerken lassen.

Bitte „Fragebogen für Wohnungswerber“ von unserer Homepage ([www.redleiten.ooe.gv.at](http://www.redleiten.ooe.gv.at)) herunterladen und zu Hause oder bei uns am Gemeindeamt ausfüllen und abgeben.

WEST-ANSICHT



SÜD-ANSICHT



## Anfänger- und Fortgeschrittenenkinder-schikurs in Redleiten



**Anfängerschikurs** für Kinder ab 4 Jahre (1.mal auf den Schien!)

Fr. 27./ Sa. 28.12.2013 und  
Do. 02./ Fr. 03.01.2014  
jeweils von 9.30 – 11.00

*Ersatztermin:*

Fr. 17.01. – 14.00-15.30

Sa. 18.01. – 9.30-11.00

Fr. 24.01. – 14.00 -15.30

Sa.25.01. – 9.30-11.00



**Fortgeschrittenenschikurs** (Kinder können bremsen, ein paar Bogerl fahren)

Fr. 27./ Sa. 28.12.2013 und  
Do. 02.01./Fr. 03.01.2014 (in Eberschwang)  
jeweils von 13.00 – 14.30

*Ersatztermin:*

Sa. 18.01. – 13.00-14.30

So. 19.01. – 9.00 – 10.30

Sa. 25.01. – 13.00-14.30

So. 26.01. – 9.00-10.30

Kosten: € 20,00 pro Kind und Kurs  
(4 Vormittage bzw. Nachmittage)

Schilehrer: Jakob Pögl aus Waldzell,  
Übungsleiter für Kinderschibetreuung

max. 10 Teilnehmer pro Kurs

Anmeldungen werden jederzeit entgegen-  
genommen: Tel. 07683/8355-13, Mitterlind-  
ner Gitti

Gemeinsame Abschluss-schifahrt am Sams-  
tag, 8.02.2014 (evt. Flachau, Hintersee,..)

Bei Vorlage der Teilnahme- bzw. Zahlungs-  
bestätigung übernimmt die Gemeinde Red-  
leiten € 10,00 pro Kurs und Kind an Famili-  
enförderung.

## Mutter-Kind Frühstückscafe-Treffen

Alle Mütter mit Kleinkindern sind eingeladen bei einem gemeinsamen Frühstück in ge-  
mütlicher Runde Erfahrungen auszutau-  
schen. Herzlich willkommen sind natürlich  
auch alle Mütter deren Kinder bereits in den  
Kindergarten bzw. in die Schule gehen.

*Termine 2. Halbjahr 2013*

**Donnerstag,  
Donnerstag,**

**28. November  
19. Dezember**



jeweils ab 8.30 Uhr im Gasthaus Adambauer



**Herzlichen Dank an alle, die für das  
Pfarrfrühstück am 20. Oktober einen  
Kuchen gebacken und uns tatkräftig  
unterstützt haben. Der Erlös wurde zum  
Teil an die Pfarre Frankenburg sowie an  
das Altersheim Frankenburg übergeben.**

## Redleitner Advent- Aussteller für Weihnachtsmarkt gesucht

Am Samstag, den 30. No-  
vember 2013 ab 16.30 Uhr  
findet bereits zum 7. mal  
der Redleitner Advent statt.

Falls Sie gerne basteln,  
handarbeiten oder kreativ  
tätig sind und die schönen  
Dinge auch verkaufen  
möchten, bieten wir Ihnen  
die Möglichkeit beim  
Adventmarkt auszustellen.



Anmeldungen nimmt Sonja Moser (Stamm-  
tisch Redwaldburger) gerne entgegen.  
TelNr.: (0676) 4344227

## Reit- und Voltigierverein Frankenburg

Der Reitverein hat heuer wieder eine aufregende Saison hinter sich. Es gibt einige sehr aktive Redleiterinnen die sich mit Begeisterung ihrem Sport widmen.

Beim heurigen Dressurturnier am 30.5.2013 waren *Simone Rinortner*, *Laura Huber* und *Nadine Lehofer* am Start. Es waren ihre ersten Turniererfahrungen und sie haben alle mit guten Platzierungen abgeschnitten.

Ein Höhepunkt in diesem Vereinsjahr war die Abhaltung der **OÖ Landesmeisterschaft im Voltigieren** am 5. und 6. Oktober auf der Reitanlage Wenninger.

Mit tollen Leistungen waren Simone und Laura auch hier sehr erfolgreich vertreten.



Im Bild: Laura Huber bei ihrer Darbietung



In einem großen Teilnehmerfeld erreichte Simone Rinortner den 4. Platz.

Klara Wenninger startete heuer bei den Dressurturnieren erstmals in der Klasse S. Klara und ihre Stute Rubina konnten sich bei starker Konkurrenz mit sehr guten Leistungen belohnen.



Im Bild: Simone Rinortner bei ihrem 1. Dressurturnier

Auch für Nachwuchs ist bei den Reitern aus Redleiten gesorgt. *Hannah Eder*, *Altmann Elena*, *Lara Purrer* und *Anja Moser* trainieren bereits eifrig um bald in die Fußstapfen ihrer älteren Reitkolleginnen treten zu können.

### Aktuelles von der FF Redleiten



*Gruppenkommandanten- und Grundlehrgang* erfolgreich absolviert

Am 6. und 7. September 2013 absolvierten 3 Kameraden unserer Feuerwehr (FM Heinrich Preuner, FM Manuel Pos, FM Markus Eder) den Truppführerlehrgang (Grundlehrgang) in Manning.

Der Grundlehrgang ist die Basis für alle weiteren Lehrgänge an der Landesfeuerwehrschule und die weitere Ausbildung in der Feuerwehr!

Unsere beiden Kommandomitglieder, AW Jürgen Schnetzlinger und AW Mario Forstinger, absolvierten vom 23. - 27.09.2013 den Gruppenkommandantenlehrgang an der OÖ Landesfeuerwehrschule!

Die Gruppenkommandantenausbildung ebnet den Weg zur taktisch richtigen Führung einer Gruppe. Als Bindeglied zwischen Einsatzleiter und Mannschaft erfüllt der Gruppenkommandant eine wichtige Funktion im Einsatzgeschehen.

*Wir gratulieren allen zum vorzüglichen Erfolg bei den abgeschlossenen Lehrgängen!*